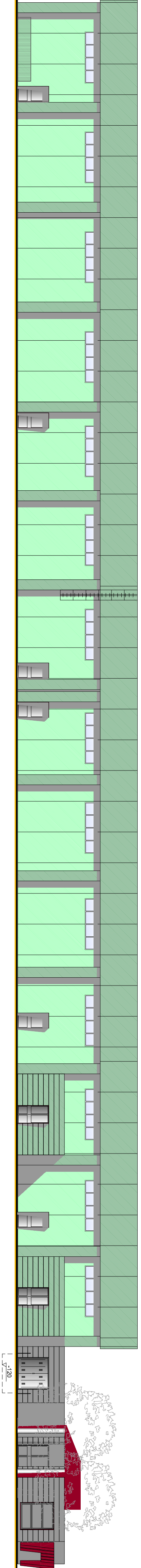


PROSPETTO EST
Scala 1:200

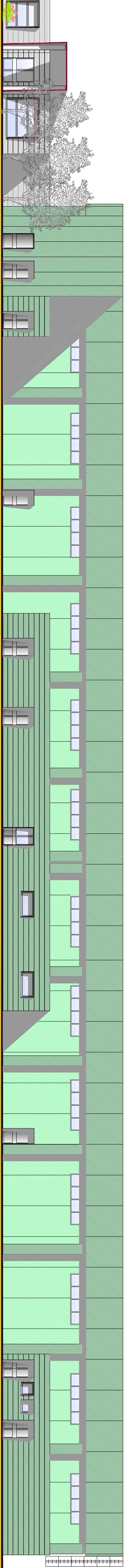


REALIZZAZIONE PROSOLUTIFIO

COMITENTE		OGGETTO	
Assisi Salumi s.r.l.		FABBRICA	
PROGETTAZIONE		PROSPETTI E SEZIONI	
Petrignano di Assisi		ARCHITETTO	
Petrignano		TAV. 5ar	
AL. 1.3		10/10/2014	

PROSPETTO OVEST

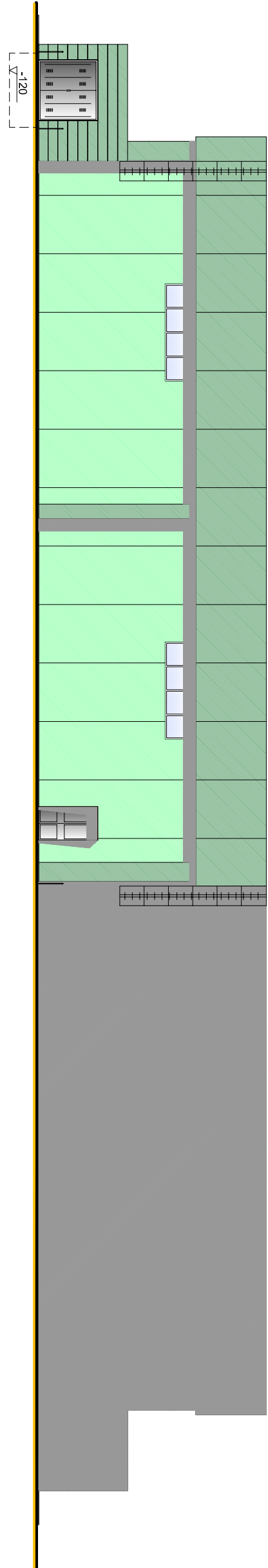
PROSPETTO OVEST
Scala 1:200



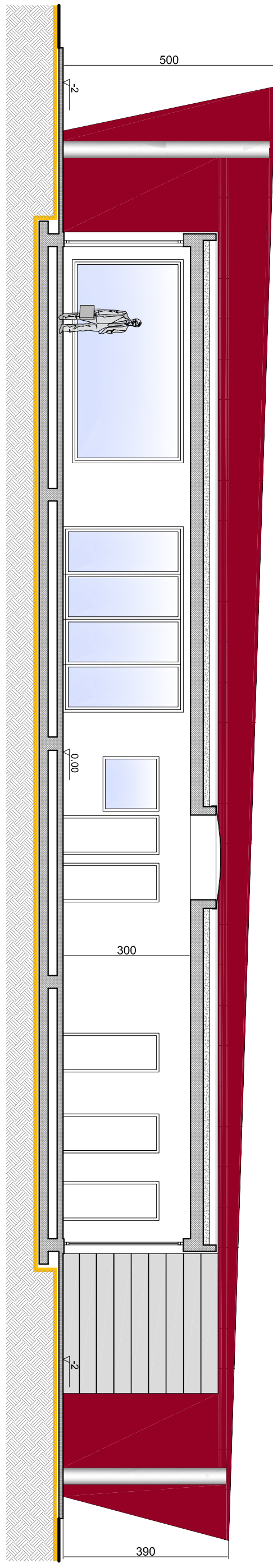
PROSPETTO NORD
Scala 1:200



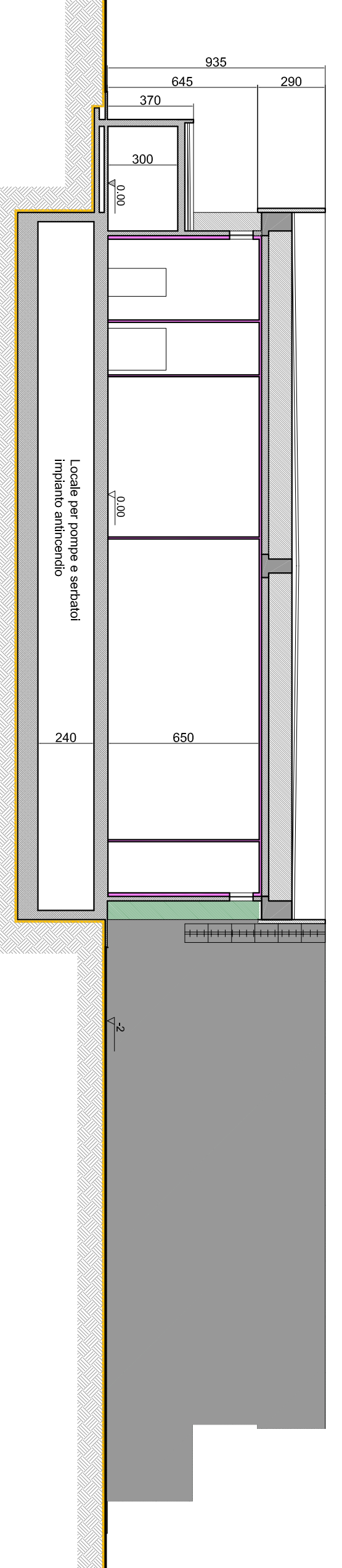
PROSPETTO SUD
Scala 1:200



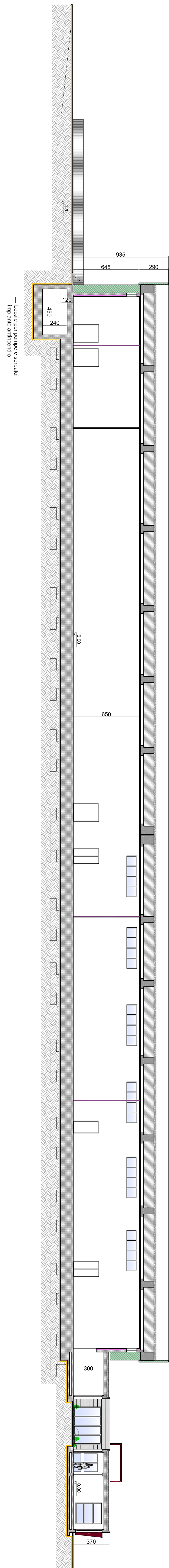
SEZIONE A-A (corpo amministrativo)
Scala 1:100



SEZIONE B-B (corpo produttivo)
Scala 1:200



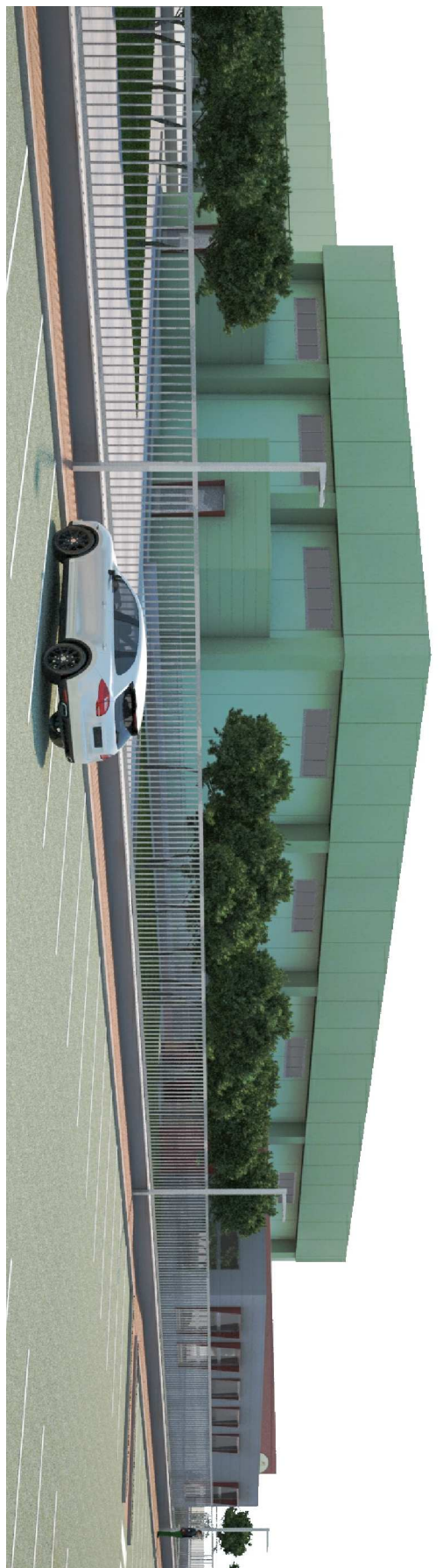
SEZIONE C-C (corpo produttivo - corpo amministrativo)
Scala 1:200



VISTA DA NORO-OVEST (lungo via Traversa)



VISTA DA NORO-EST (dal parcheggio di lotizzazione)



VISTA D'INSIEME DA NORO-EST (dal complesso industriale e delle superfici pubbliche di urbanizzazione)

